

Le mascarone,

comme son nom l'indique (*mescharone*) est né en Italie. Il appartient à cette famille foisonnante des hybrides, des aberrations et autres caprices qui se sont immiscés dans le décor architectural tout comme le gui et le lierre s'accrochent à l'arbre. Longtemps il se cacha dans les guirlandes au milieu des feuillages et des fruits avant de trouver sa place privilégiée à la clef des arcades. Dès lors, on le verra grimacer ou sourire sur les façades même les plus officielles.

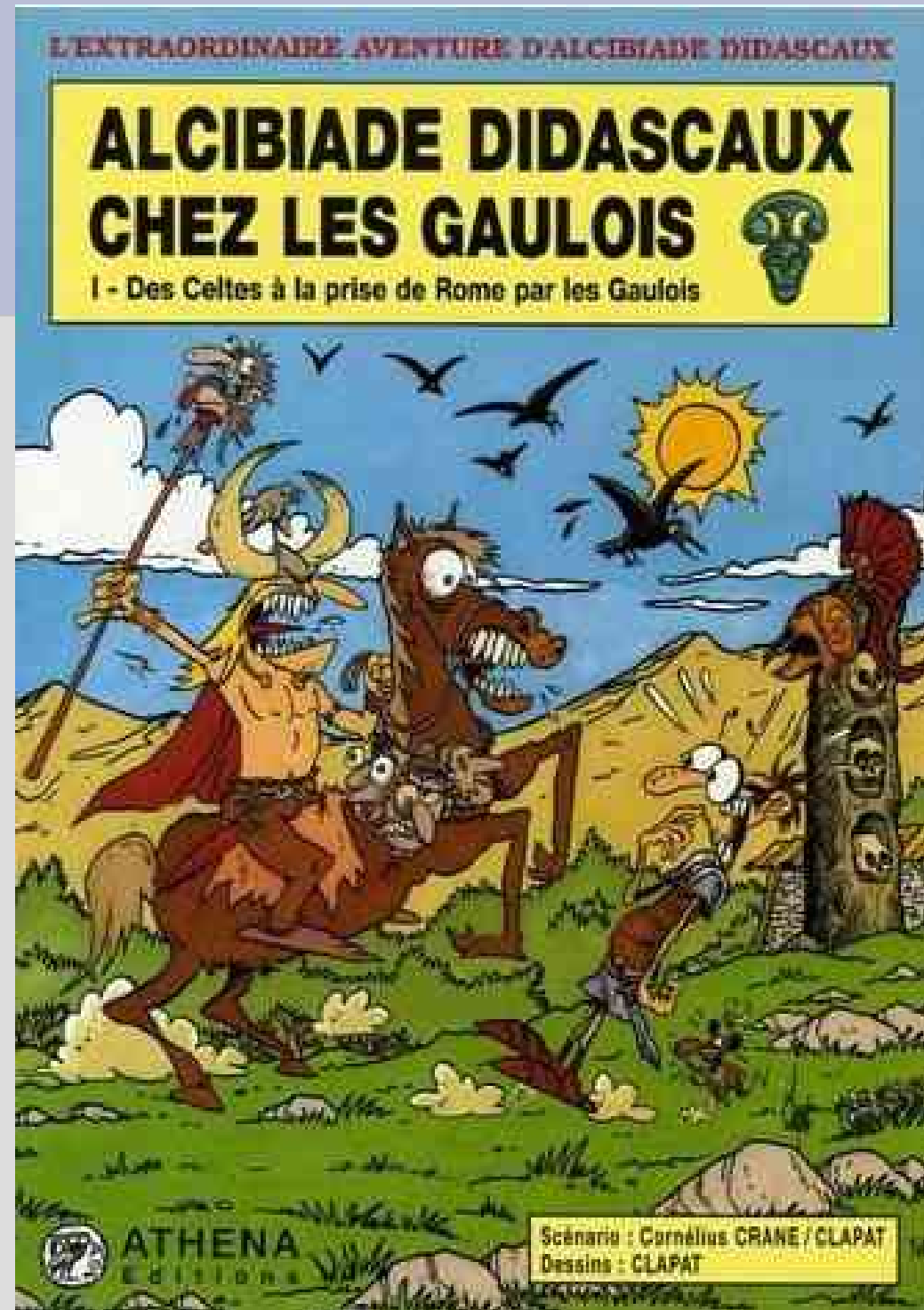


Une coutume ancienne ...

pour susciter des sentiments divers
(peur, admiration, conjuration du
danger...)



... qui perdure

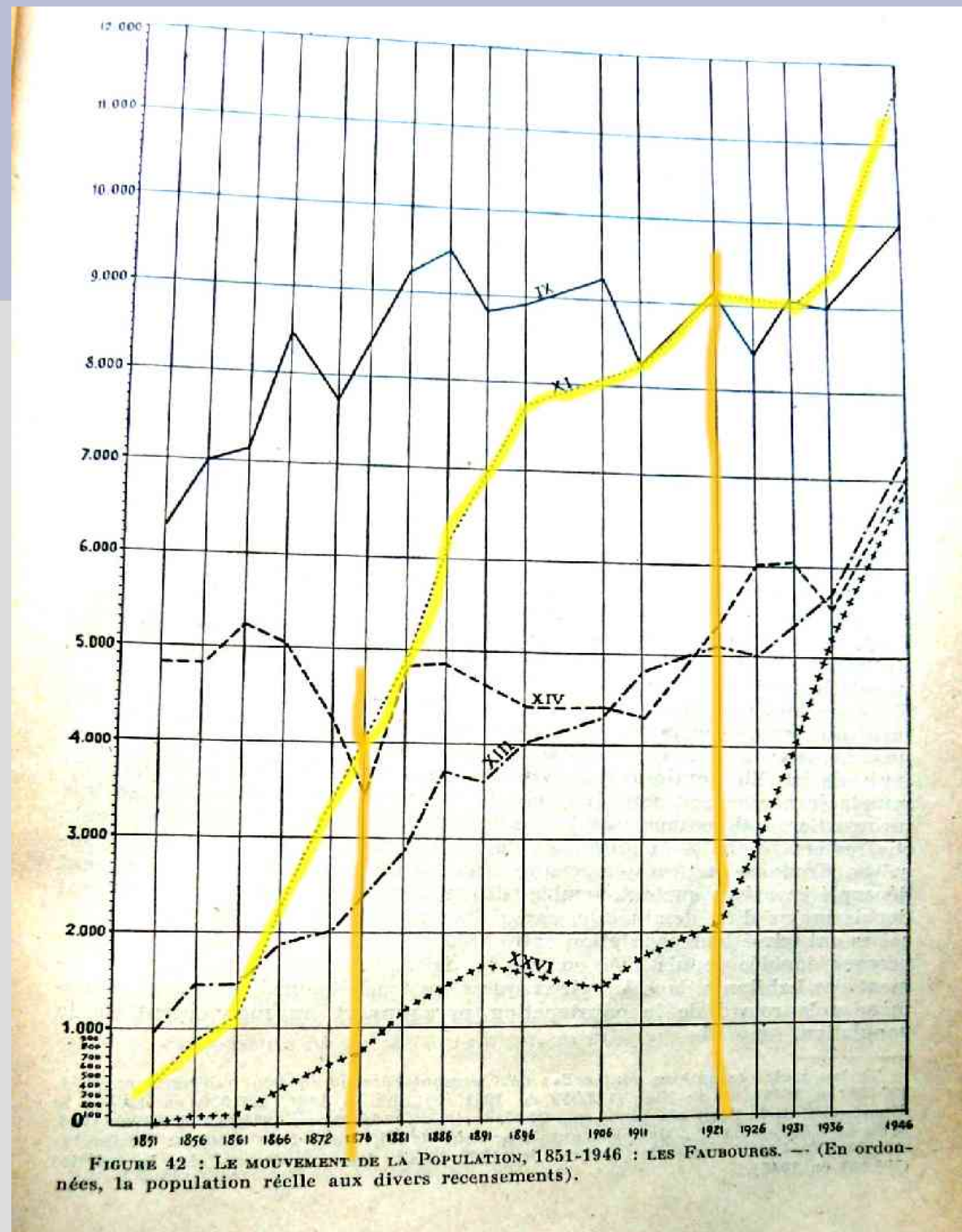


Les Chalets,

un quartier
émergent
en 1870

J. Coppolani

- IX Saint-Aubin
- XI Chalets
- XIII Amidonniers
- XIV Saint-Cyprien
- XXVI Ranguel-Sauzelong



aux Chalets, les mascarons (1870-1920)

représentent des masques ...

- antiques
- animaliers
- bacchiques
- classiques
- néo-classiques
- grotesques
- exotiques
- *séducteurs* (art nouveau)

(*bizarrie , capricci , mostri , mostruose ...*)

et, avec eux ...

- Plus de 50 modèles différents
- Pour le promeneur, le plaisir de faire des trouvailles
- À votre tour, guettez les mascarons...
- Où sont les mascarons des Chalets ?
- Biblio

Des masques... antiques



Des animaux



Lions



Lions



Lions

vers le grotesque...



Lions



Lions

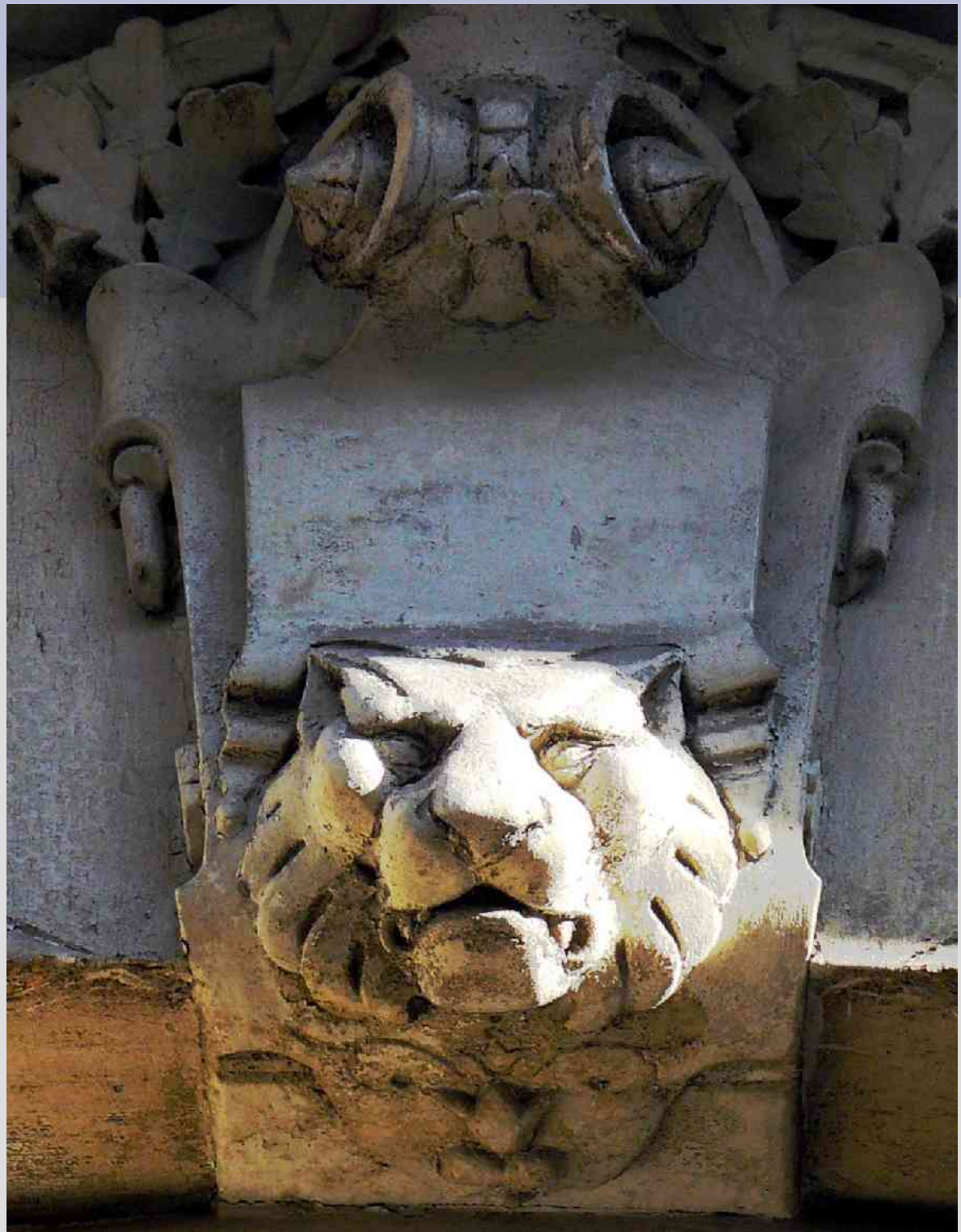


Lions



Lions

c'est plutôt un tigre,
ou un tigron ?



Lions



Escudié

Lions



Chalets, « les Beaux quartiers » de Carlos Pradal

Des masques bacchiques



Bacchiques



Bacchiques

(classique)



bacchiques

Giscard



Bacchiques (lambrequin)



Bacchiques



Bacchiques

et goguenard !



Des masques classiques



Classiques



Classiques



Classiques



Classiques



Classiques



Ensemble



Arcole

Classiques



Classiques



Classiques



Arcole

Classiques



Trois âges?

1903



Classiques

Giscard



Ingres

Classiques

Giscard



Ingres

Classiques



Classiques



Classiques

(inspiration 17ème)



Saint-Papoul
(Jaurès, Aucouturier, Auriol)

Classiques



Classiques

Une Belle-Paule
(médaillon de récupération)



St-Honest

Néo-classiques



Roquelaine

Néo-classiques



Des masques grotesques

Grotteschi (grottes)
Domus Aurea de Néron,
Rome 1480



Grotesques



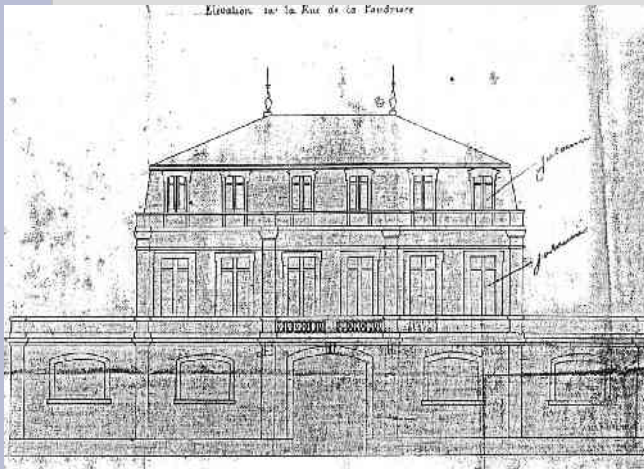
Grotesques



Grotesques



Grotesques



Grotesques

(4 feuilles)



Grotesques



Grotesques



Grotesques



Grotesques

truffe de lion servie sur
lit de scarole, baies et
boutons de roses



Arcole

Néo-gothique

ce n'est plus
un mascarón
mais un
"cut de lampe"



Des masques exotiques



Exotiques



Exotiques

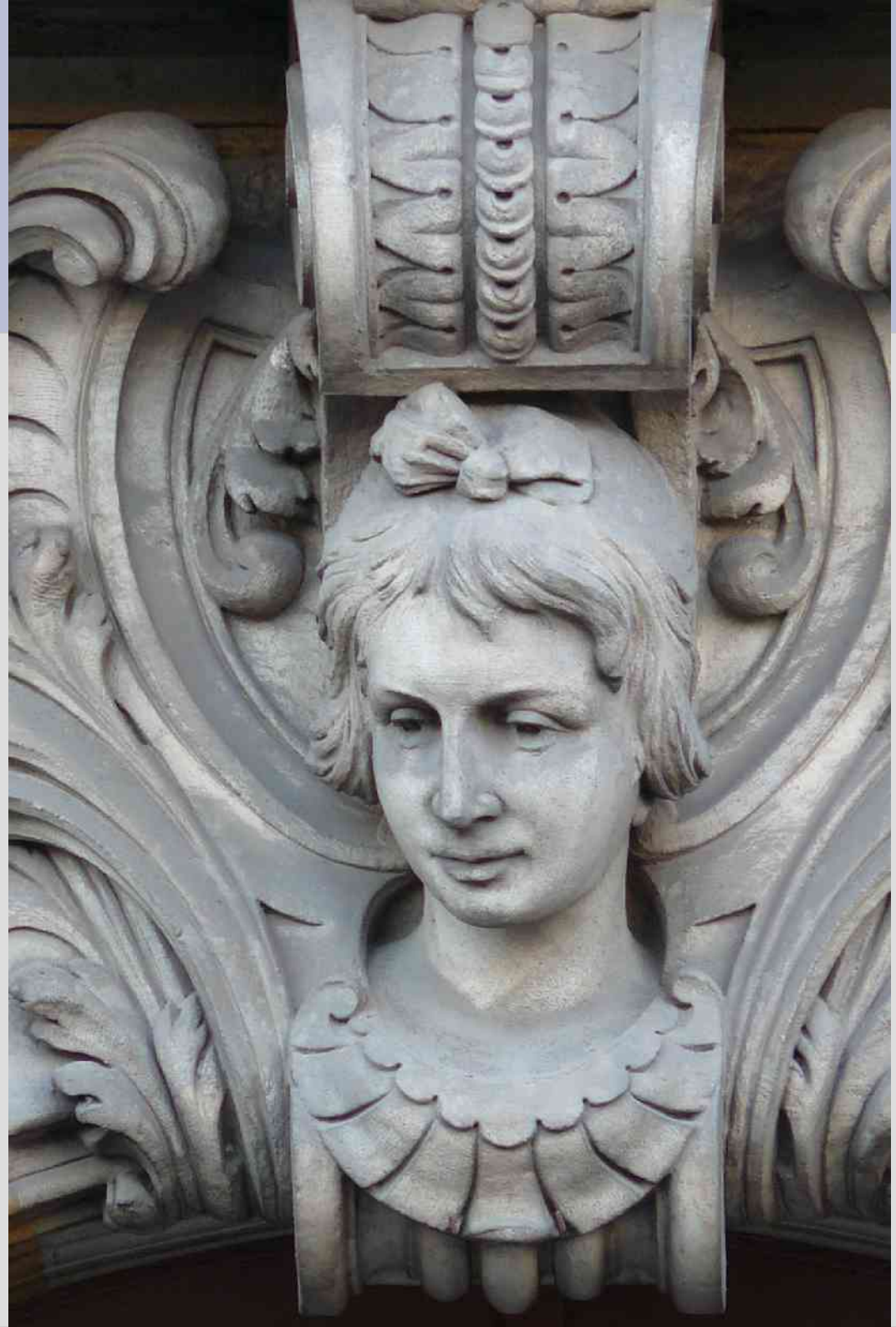


Exotiques



Des masques *séducteurs*

Art nouveau



Séducteurs

Art nouveau



Séducteurs



Séducteurs



Séducteurs



Séducteurs



Séducteurs

Grépiac



Plus de 50 modèles différents

Un même modèle peut figurer plusieurs fois sur la même façade, pas (ou peu?) sur deux maisons différentes (sauf balcons en fonte).

Aucun propriétaire n'a utilisé l'emplacement réservé pour le blason ou les initiales, bien que beaucoup de maisons comportent les initiales des propriétaires.

L'abondance des grotesques tient à une mode et pas à l'humour...



Les ornements sont issus d'une pléthore de fabriques ou d'ateliers

Fabrication à base d'argile, de pierre,
de carton, de ciment... et de peinture.

*Nombreux magasins de vente
d'ornements préfabriqués à Toulouse
en 1862 (r. Dalayrac, r. St-Antoine du
T, r. Basse du Rempart, r. Montardy,
r. des Cimetières St-Aubin, r. St-
Étienne). Et aussi sculpteurs-
statuaires, mouleurs ... et magasins
de vitraux.
(Cité par V. Nègre)*

— 19 —

STATUAIRES EN TERRE CUITE.

FABRIQUE DE TERRE CUITE DE LAPUJADE,
Avenue Matabiau, faubourg Bonnefoi, 90.

LES OUVRIERS ASSOCIÉS.

MÉDAILLES.

Sculpture et Statuaire; Ornaments intérieurs et extérieurs, en tout
genre; Architecture, Briques et Carrelage de toute qualité; Lunettes.

Entrepôt principal des Produits,
RUE SAINT-ANTOINE-DU-T, 30,
A TOULOUSE.

Cette fabrique, si avantageusement connue depuis
bien des années, offre à MM. les Architectes, Construc-
teurs et Propriétaires tout ce qui concerne les orne-
ments intérieurs et extérieurs des édifices, d'après les
divers ordres d'architecture, les styles gothiques et
renaissance, tels que Statues, Vases, Colonnes, Cha-
piteaux, Moulures; en un mot tout ce qui est néces-
saire à l'embellissement des églises, maisons et jardins.

Les matières employées et leur mode préparatoire
permet aux fabricants, de garantir la durée de leurs
produits, dont la couleur égale la beauté de la pierre.

On exécute les dessins et plans de quelque impor-
tance qu'ils soient.

On exécute toute sorte de choses utiles en terre ré-
fractaire.

Pour le promeneur, le plaisir de faire des trouvailles

« la découverte, par hasard et sagacité, des choses qu'on ne cherche pas (*sérendipité*). »

Avec les saveurs de l'imaginaire :

« Sentinelles comiques ou grotesques, guetteurs tragiques, mémoires impassibles surgies des murs, les mascarons font des signes immobiles... ils scrutent ... ils épient... et ils témoignent. »

(Christian Gatard, *Le Peuple des têtes coupées*)

A votre tour, guettez les mascarons



Hôtel de Pierre (1616)
l'inflation décorative



On peut même trouver des hypertrophies exotiques



En levant le nez, n'oubliez pas

les
antéfixes,



frises,



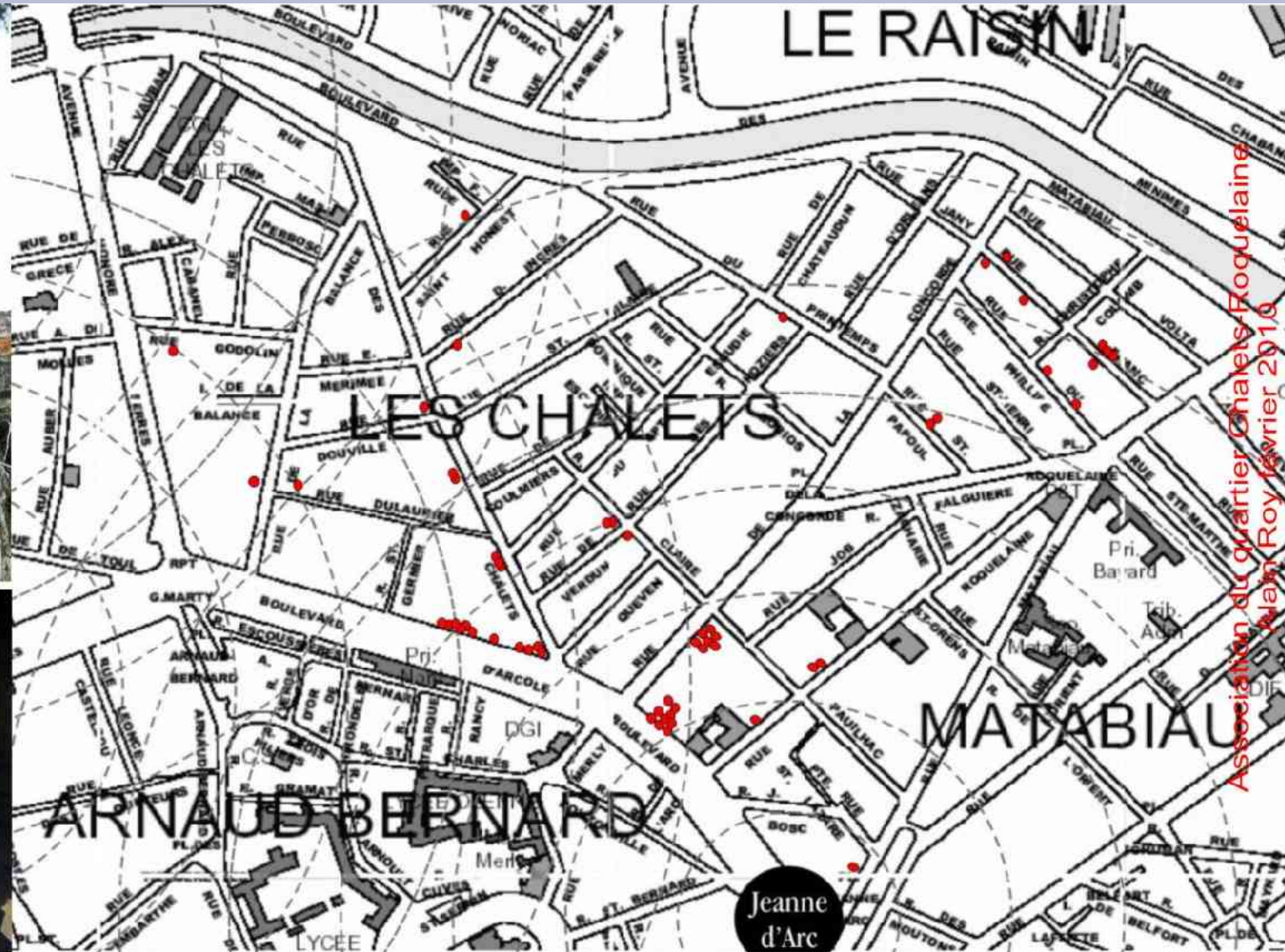
lambrequins

Et autres décors d'architecture

balcons,
vitraux,
mosaïques,
cheminées...



Où sont les mascarons dans le quartier ?



Association du quartier Chalets-Roquefortains
Walter Roy février 2019

Où se trouvent, précisément, les deux mascarons photographiés ci-dessus ?

Une bonne bouteille si vous êtes le premier (la première) à envoyer les deux réponses justes à : gazetteDchalets@numericable.fr

Bibliographie

Robert Coustet,
Les Mascarons de Bordeaux

Christian Gatard, Méditions
Coprah 2005
Le Peuple des têtes coupées



Valérie Nègre, Mardaga 2006, *L'Ornement en série*

http://www.vivrangers.fr/?page_id=766

Wikipedia

...